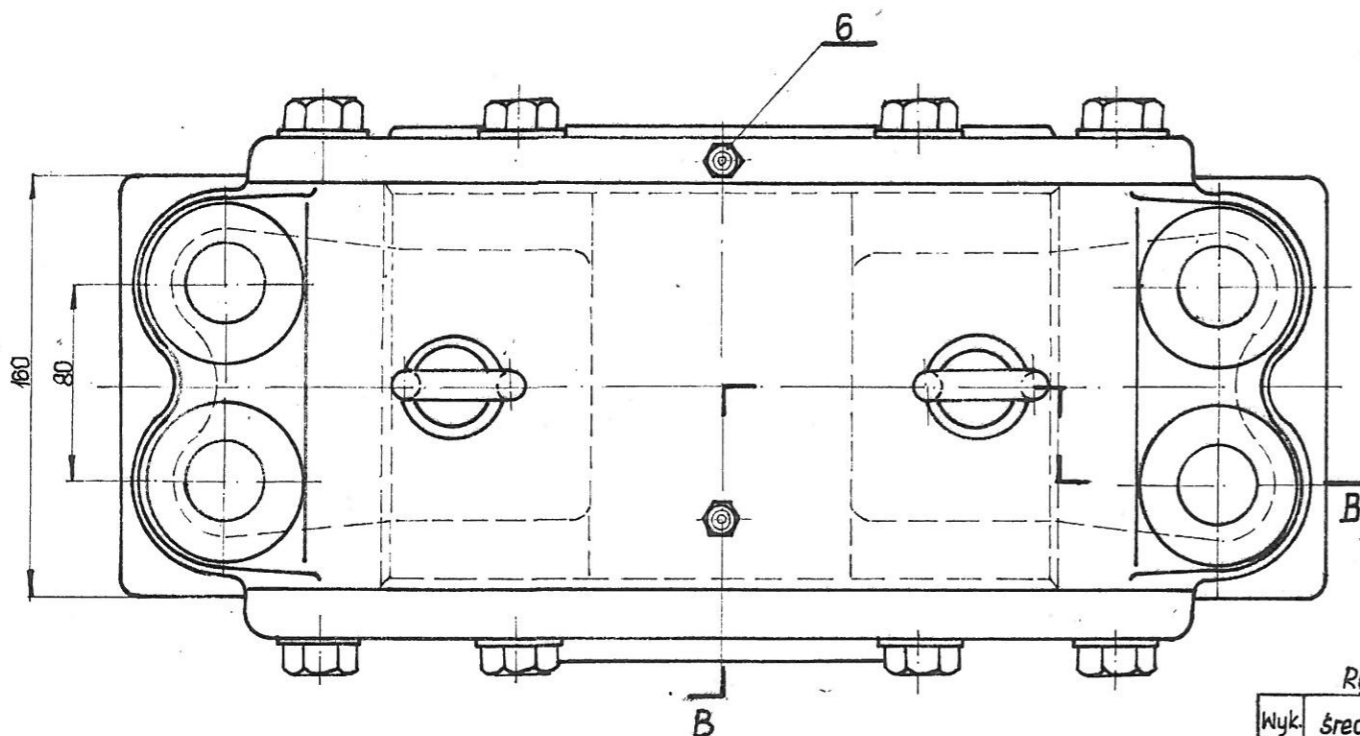
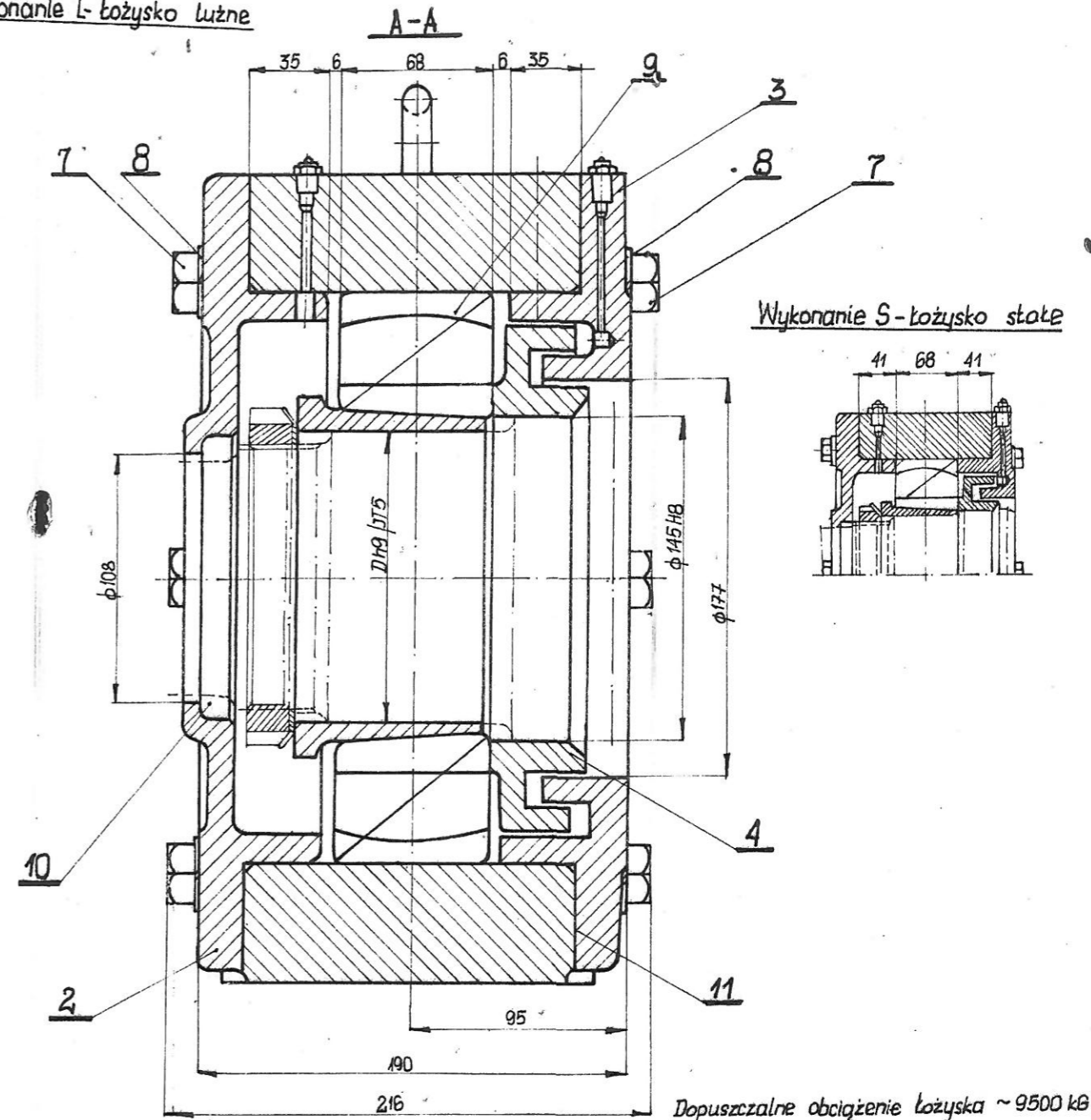


Wykonanie L-łożysko luźne



Rys. POLTEBOR nr. 130t-ŁZL-074/Ic

Wyk.	Średnica czopu osi D	Nr. łożyska wg. kat. P.E.T. 197r.	Uwaga
I	130	22228K + AH 3128	stos. tylko na części zamienne
II	135	22228K + AH 3128 X	

11.	Podkładka uszczel.	2.	tektura	0,17	18.010.05.002.026.0	4-2583
10.	Pierścien uszczel. 100x130x15	1.		0,55	PN-72/M-85965	
9.	łożysko baryłk. z tuleją wśś	1.		18,41	wg. tabeli	
8.	Podkładka sprężysta 163.	12.	656	0,20	PN-65/M-82029	
7.	Śruba M16x40	12.	st 3	1,12	PN-58/M-82117	
6.	Smarowniczka M10x1	2.	st 3	0,30	PN-69/M-86043	
5.	Śruba z uchem AM10	2.	st 3	0,34	PN-67/M-82427	
4.	Pierścien odległościowy	1.	ZL 20	4,60	18.010.05.002.024.0	4-2599
3.	Pokrywa labiryntowa	1.	ZL 20	14,80	18.010.05.002.023.0	3-1754
2.	Pokrywa przelot. p 305	1.	ZL 20	12,10	18.010.05.002.032.0	3-1756
1.	korpus łożyska	1.	25Li	89,20	18.010.05.002.031.0	2-0816

ŁZKS - 500/250. Przenosnik rewersyjny. Zespół bębna napędowego φ 830, B=1400. łożysko łoczne z tuleją wśś. przelot. niedziel. φ 130t ~ 120,0 wjk. Lis

Skopionano 06.2012  
Uwaga: 06.2012  
oz. J. Działowski 06.2012  
oz. J. Nowak 06.2012

18 010 05 002 030 0  
1:2  
2-0815